

Mise en situation :

La perforatrice est un outil manuel de bureau permettant de perforer des feuilles de papier.

Fonctionnement :

Une action sur le levier 1 permet de faire descendre le poinçon 6 qui va perforer les feuilles. Le retour en position initiale se fera grâce au ressort 8.

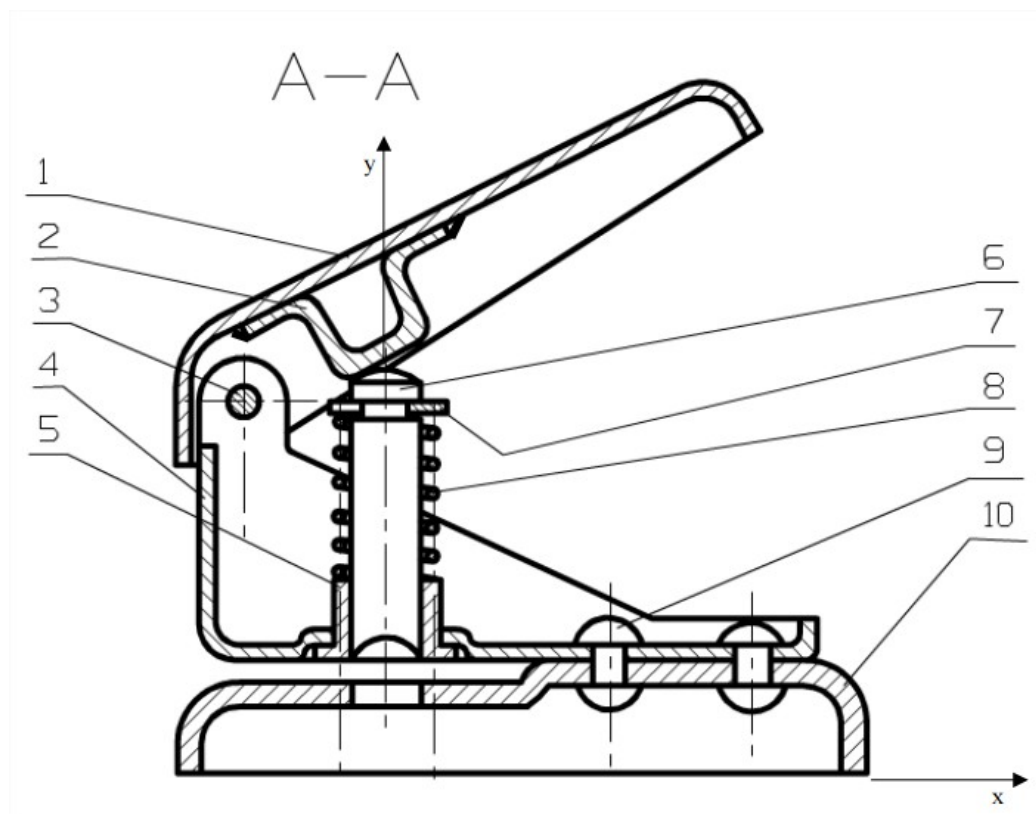
Classes d'équivalences :

Compléter les documents en ligne et reporter les classes d'équivalence ci-dessous.

$A = \{$

$B = \{$

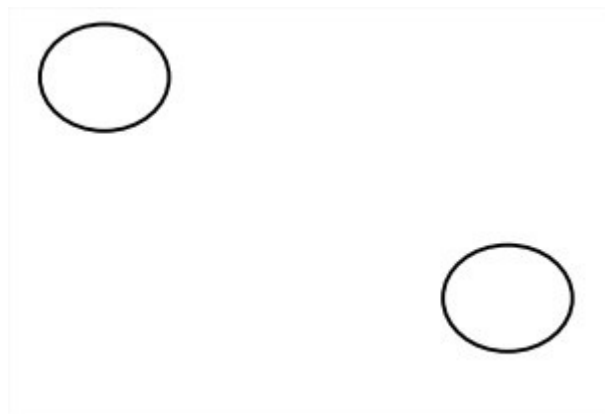
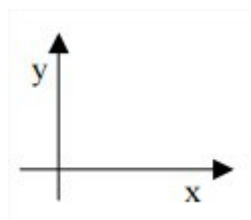
$C = \{$



10	1	Socle	
9	2	Rivet	réalise une liaison indémontable
8	1	Ressort de compression	
7	1	Rondelle	
6	1	Poinçon	
5	1	Guide-poinçon	encastré dans le support
4	1	Support	
3	1	Axe	encastré dans le levier
2	1	Butée	soudée au levier
1	1	Levier	
Repère	Nombre	Désignation	Observations

Graphe de liaisons :

Réalisez le graphe des liaisons en reliant les classes et en précisant la nature de la liaison ,son axe et son symbole orienté en couleur.

**Schéma cinématique minimal :**

Réalisez le schéma cinématique minimal du mécanisme en respectant vos couleurs et l'orientation axiale. Vous représenterez le ressort.

