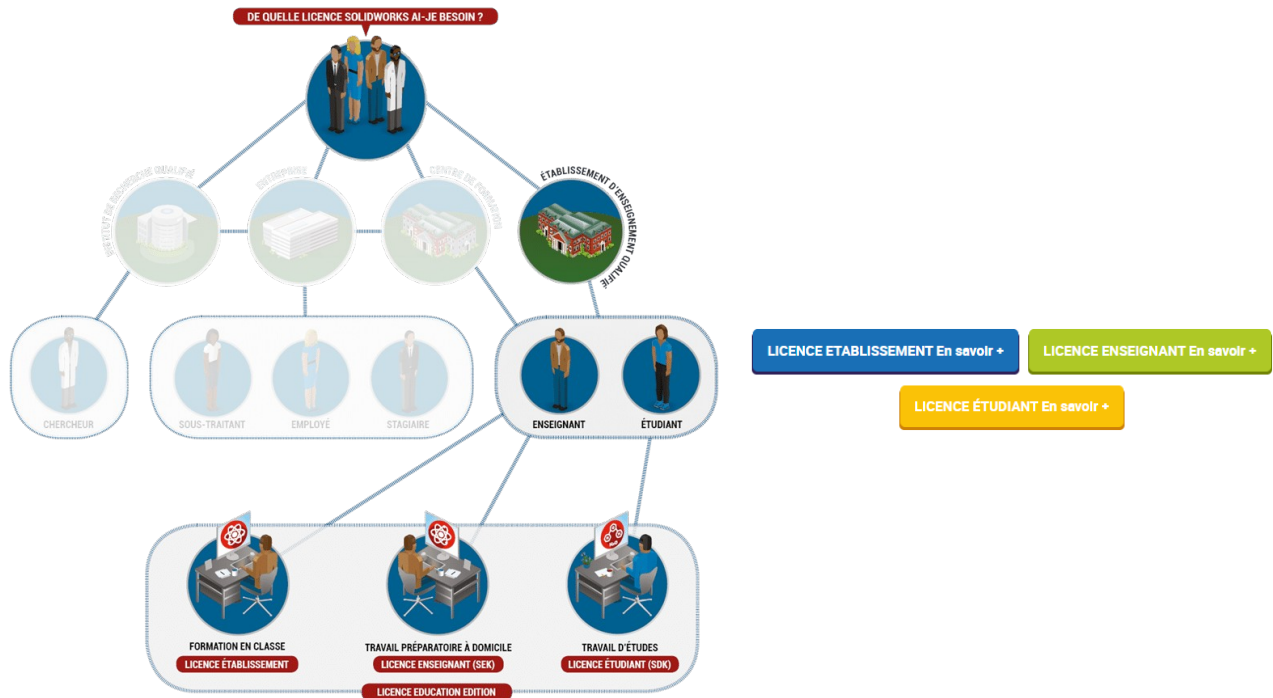


## Installation de SW

Les différentes licences SW :

Licence SEK logiciel identique à celui installé sur le réseau du lycée

Licence SDDK version allégée qui installe les versions « express » des applications.



<u>Licence Etablissement (Licence Education Edition)</u>	<u>Licence Enseignant Student Premium (ex SEK)</u>	<u>Licence Étudiante gratuite (Student Standard ex SDK)</u>
SOLIDWORKS CAO SOLIDWORKS Simulation SOLIDWORKS Motion SOLIDWORKS Flow Simulation (HVAC et Electronic Cooling) SOLIDWORKS Sustainability SOLIDWORKS Plastics SOLIDWORKS Electrical SOLIDWORKS Composer SOLIDWORKS CAM SOLIDWORKS PDM Standard SOLIDWORKS Visualize DraftSight réseau Meca3D	SOLIDWORKS CAO SOLIDWORKS Simulation SOLIDWORKS Motion SOLIDWORKS Flow Simulation (HVAC et Electronic Cooling) SOLIDWORKS Sustainability SOLIDWORKS Plastics SOLIDWORKS Electrical SOLIDWORKS Composer SOLIDWORKS CAM SOLIDWORKS Visualize	SOLIDWORKS CAO
PC réseau	PC prof	PC perso
	Toute la période de maintenance	Pendant 365 jours

Pour désinstaller une version antérieure, regarder la vidéo jointe. Vous devez également faire une recherche avec votre explorateur en utilisant le terme solidworks pour trouver d'autres dossiers. Au final, utilisez [cleanmgr](#).

## Installation de Sw SEK à partir de notre licence Solidworks Réseau



### Nombre possible d'installations

Le nombre d'installations possible est identique au nombre de licences postes attaché à la licence réseau SOLIDWORKS Education.

### Code SEK

Il faut un code SEK. Ce code est lié au numéro de licence de la version établissement. Il est recommandé d'avoir la confirmation de ce dernier par mail auprès de : [support.education@visiativ.com](mailto:support.education@visiativ.com). Ce mail est également le contact pour tout souci d'installation.

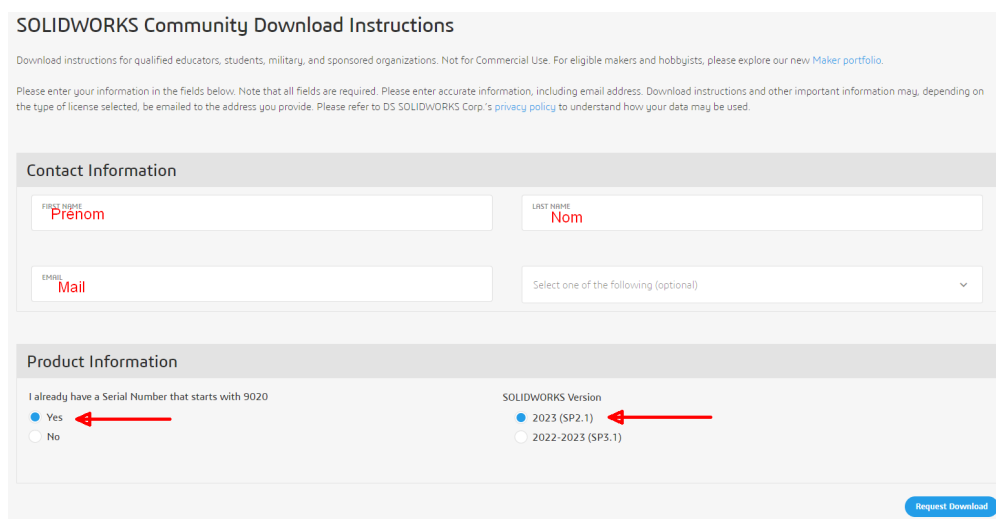
Configuration requise :

<https://www.solidworks.com/fr/support/system-requirements>

Les captures d'écran correspondent à windows 11pro. Comptez environ **30 minutes** pour le téléchargement et l'installation avec une liaison fibre en restant à côté du pc.

Téléchargez le programme d'installation en se rendant sur :

<http://www.solidworks.com/SEK>

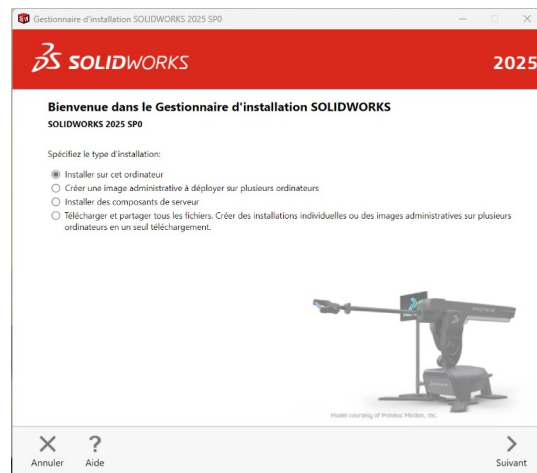
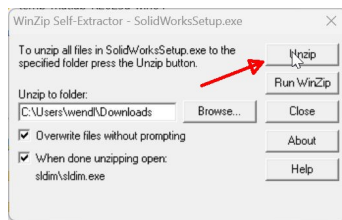


Notre numéro de licence commence par 9020

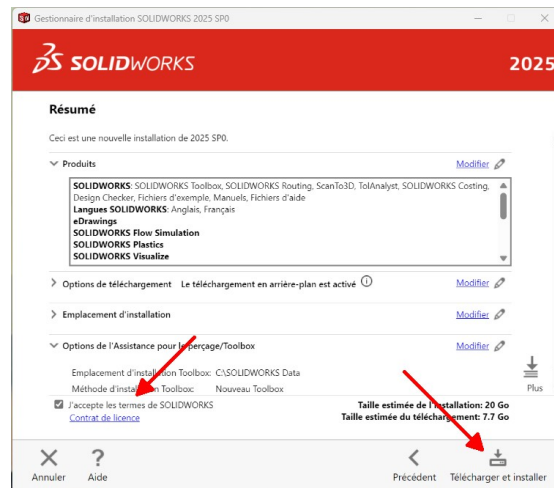
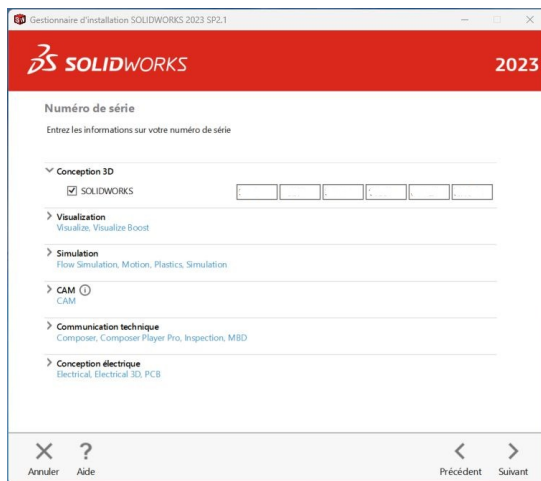
En date du 01/11/25 nous pouvons installer la version 2025(SP5.0).

Le programme une fois téléchargé doit être décompressé. Il suffit de le sélectionner :

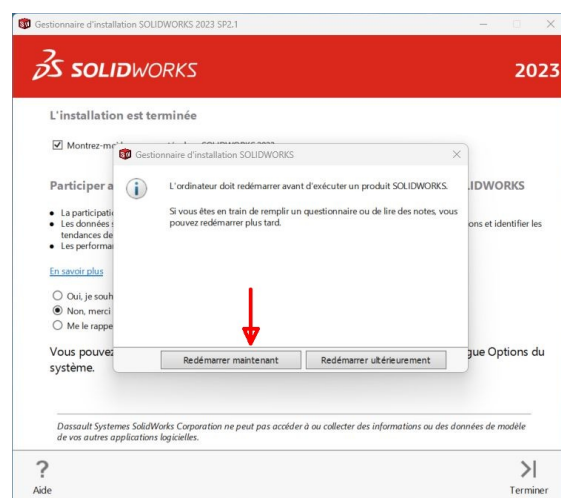
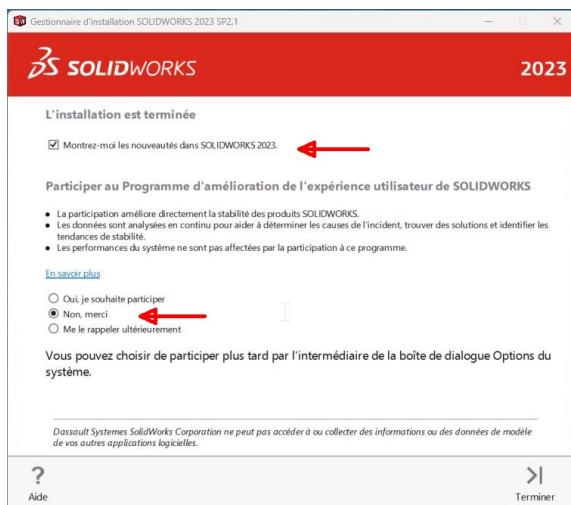
## Le programme d'installation proprement dit démarre



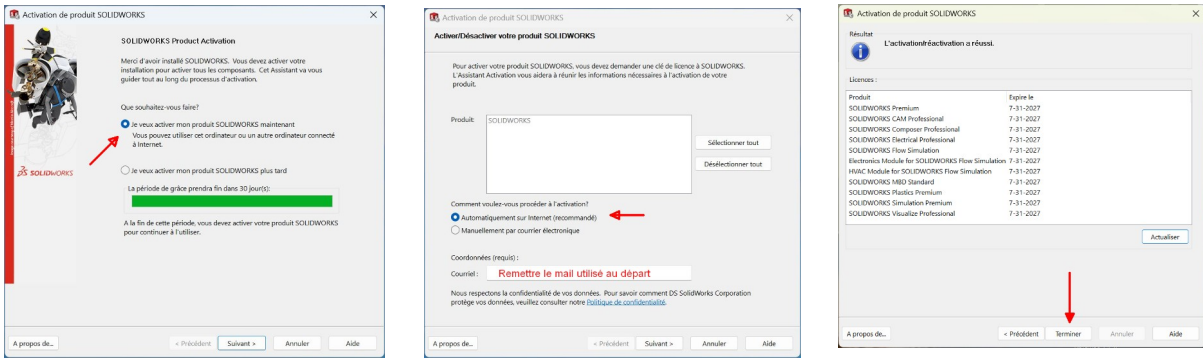
Ensuite, il faudra remplir seulement la première ligne avec le code SEK et accepter les termes de la licence



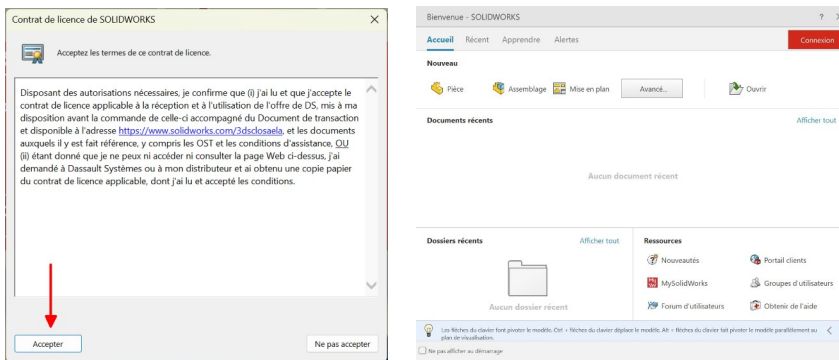
Vous pouvez voir les nouveautés de cette version et participer ou non au programme d'amélioration puis il faut redémarrer le pc :



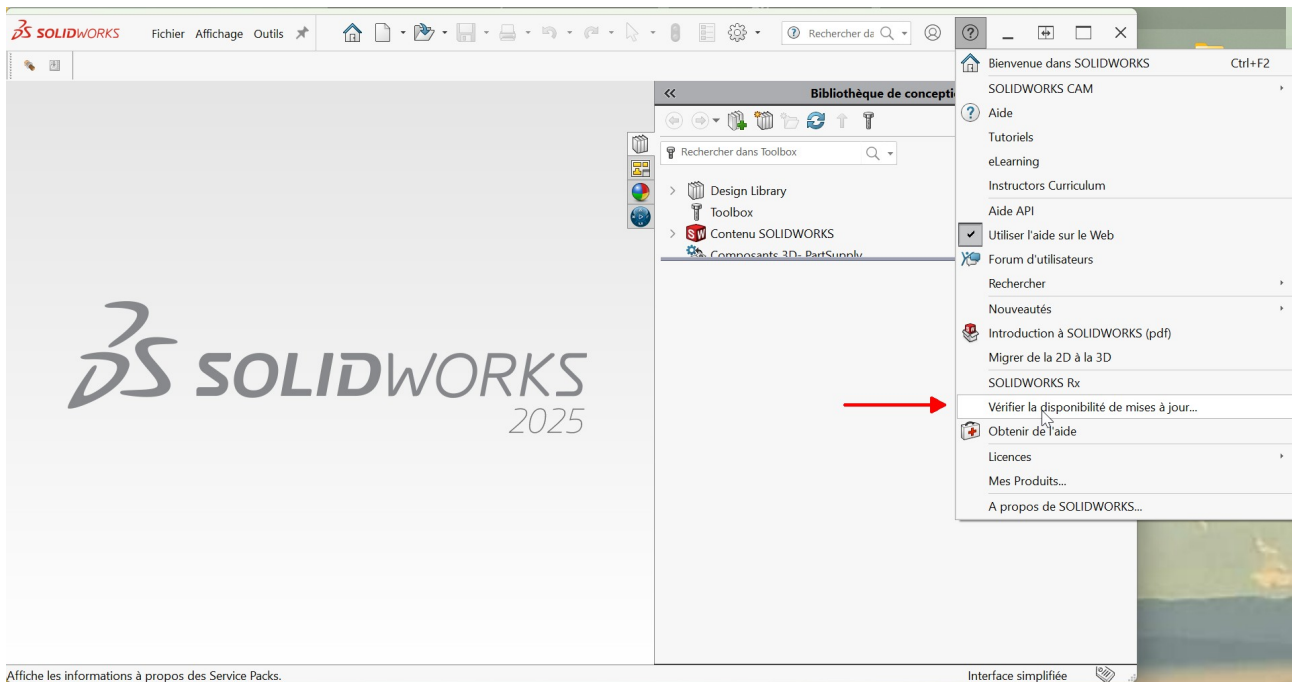
Un message d’alerte vous amène à l’activer par internet :



A la première ouverture de sw il faut accepter le contrat de licence. Vous pouvez alors supprimer le programme d’installation.

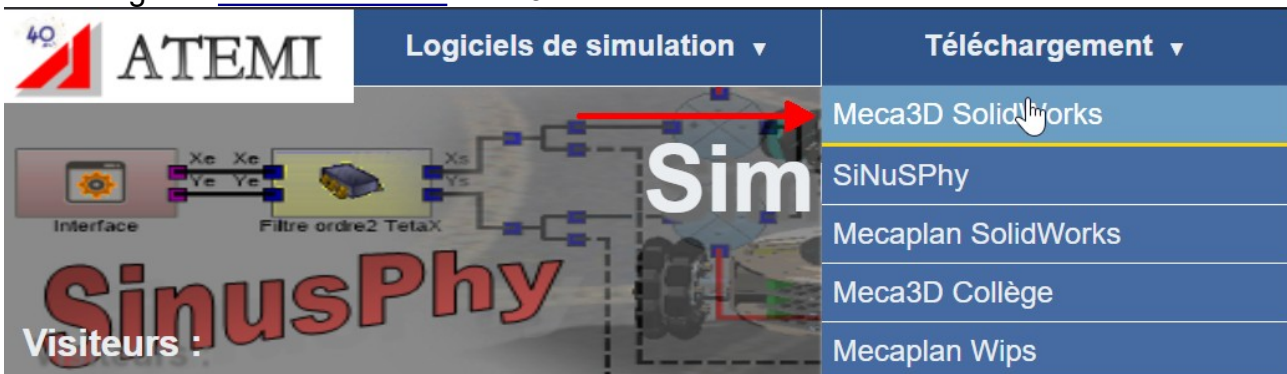


Vous avez la possibilité de vérifier la présence de mises à jour. Leur installation est aussi longue que la première fois.



## Installation de M3D

Télécharger la [dernière version](#) de m3d.



Puis adressez un e-mail à [support@atemi.fr](mailto:support@atemi.fr) pour obtenir un code de protection, en précisant.

- les coordonnées de votre établissement :
  - Lycée Alexis de Tocqueville 22 Chemin de l'Orme, 06130 Grasse
- le numéro de votre licence SolidWorks (commençant par 9020)
- la version de Meca3D que vous souhaitez utiliser.

Faite l'installation et valider la licence avec le gestionnaire. Et dans solidworks dans le menu outil/complément cocher les deux cases d'activation :

